

# 通达智造招商方案：聚焦APP任务生态与多功能AI智能体

携手共创智能未来



通达智造 TONGDA INTELLIGENT MANUFACTURING

# 目录

## 市场机遇与洞察

分析智能硬件市场的巨大潜力和发展趋势。

## 产品核心价值

介绍通达智造产品的核心优势和独特价值。

## APP任务生态详解

深入解析APP任务完成体系的运作模式和用户价值。

## 多功能AI智能体

展示丰富多样的AI智能体功能及其应用场景。

## 商业模式与收益

阐述项目的盈利模式和代理商的收益前景。

## 招商合作方案

详细介绍合作模式、条件及总部支持政策。

## 联系我们

提供详细的联系方式，欢迎咨询合作，共创智能未来。

CHAPTER 01

# 市场机遇与洞察

MARKET OPPORTUNITY AND INSIGHT



# 智能硬件市场：万亿级的蓝海赛道



## 市场规模持续扩大

2025年规模突破1.1万亿，未来五年复合增长率预计维持18%高位。



## 技术与需求双轮驱动

从补贴驱动转向AI大模型技术创新与消费升级需求双轮驱动增长。



## 应用场景不断丰富

覆盖智能家居、可穿戴、智能车载及工业物联网，渗透生产生活各层面。



## 用户需求日益增长

消费者对智能化、多功能、个性化需求激增，为创新产品提供广阔空间。

## 全场景智能生态布局



智能家居



智能穿戴



智能车载



物联网

CHAPTER 02

# 产品核心价值

CORE PRODUCT VALUE

# 通达智造：构建全场景智能硬件生态



## 多元化产品矩阵

涵盖智能台灯、手机、平板、电子相册、音箱、随心屏、智能眼镜等多种形态，满足家庭、办公等不同场景下的用户需求。



## 统一智能管理

通过“通达智造”小程序实现设备状态监控、任务调度与AI功能调用，体验便捷高效。



## 开放生态合作

欢迎更多硬件厂商加入，共同构建开放、共赢的智能硬件生态系统，拓展无限可能。

CHAPTER 03

# APP任务生态详解

CORE ECOSYSTEM & TASK SYSTEM



# APP任务完成体系：自动化的价值创造



## 丰富的任务类型

覆盖通达平台任务（签到、点赞、广告等）及各类第三方应用任务，任务场景丰富多元。



## 自动化的任务流程

用户设置任务后，设备自动完成发起、执行、验收全流程，无需人工干预，高效省心。



## 可观的奖励机制

完成任务获平台金币或三方应用奖励，金币可按比例兑换现金，达到额度即可提现，创造实际收益。



## 便捷的任务管理

小程序端轻松管理设备任务，实时查看执行记录与奖励明细，数据透明，操作便捷。

## AI智能自动化执行



## AI智能自动化执行终端



基于AI算法的任务调度

7x24小时不间断运行，效率提升300%

# 单设备任务执行成果：数据见证实力



电耗

~100 kWh/年

超低功耗无忧使用

设备保持24\*365开启,年电费仅需55元

\* 不同城市电价存在波动,以实际电价为准



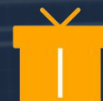
年均任务执行量

~500,000+次

AI任务总执行次数

成功执行45万+次,成功率超90%

\* 以上为预估值,执行成功率与网络、算力等情况相关



用户年收益

~3,000+元

平台及三方应用累计

累计收益超3,000元,价值持续创造

\* 上述收益为理想状态预估值,不作为承诺或要约

任务体系的高效、稳定和创造价值能力,为用户和平台构建了坚实的信任基础。

CHAPTER 04

# 多功能AI智能体

赋予设备核心智慧 · 构建全场景智能生态



# AI智能体功能矩阵：你的全能智能助手



## 通用智能体

多模型通用对话，解答各种问题



## 情感陪伴

提供情感陪伴交流，缓解孤独感



## 智能问诊

提供基础健康咨询和专业建议



## 学习智能体

辅助学生学习，高效解答难题



## 写作智能体

文案创作与文章润色好帮手



## 厨艺智能体

提供菜谱推荐和专业烹饪指导



## 通达幻视

虚拟人沉浸式对话体验



## 更多智能体

猜谜、狼人杀等智能体持续更新

# AI智能体应用场景：融入生活的智慧体验



## 生活好帮手：通用智能体

依托多模态大模型，具备灵活适配多场景的综合能力。根据需求高效完成信息查询、内容创作、逻辑分析等多样化操作。支持个性适配与持续学习，优化交互。



## 数字对话：通达幻视

依托AI数字人技术，高度还原指定人物的外貌、神态与语音语调，通过实时音视频交互，实现自然流畅、高度逼真的对话沟通，为用户带来沉浸式、拟人化的智能交互体验。



## 创意无限：AI写作

依托大语言模型、自然语言处理技术及海量文本知识库，为用户提供全场景智能化写作服务。



## 健康监控：智能问诊

依托大数据及医疗知识库构建的智能体，高效、便捷、精准为用户提供全流程智能化健康问诊服务。

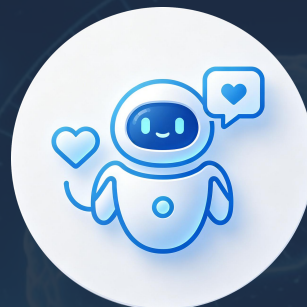
# AI智能体应用场景：融入生活的智慧体验

## 个人教育：私人辅导



学习智能体成为孩子的专属老师，实时解答疑问，通过互动激发学习兴趣，定制个性化成长路径。

## 陪伴场景：情感陪伴



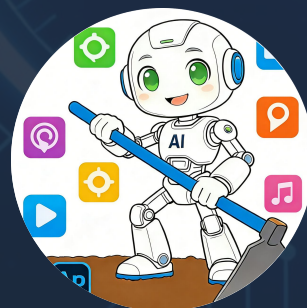
情感陪聊智能体全天候陪伴老人，缓解孤独感，倾听日常点滴，成为家庭中温暖的一份子。

## 生活服务：厨艺助手



厨艺智能体基于口味和食材智能推荐菜谱，提供详细步骤，让烹饪变得简单高效，提升生活品质。

## 更多应用：各类智能体



多类型智能体矩阵，覆盖多元应用场景，可根据不同需求提供专业化、场景化的智能服务，为用户带来一站式、智能化、高效率的综合体验。

CHAPTER 05

# 商业模式与收益

---

BUSINESS MODEL & REVENUE PROSPECTS



# 多元化盈利模式：构建可持续的商业闭环

## 硬件销售利润

销售高性价比智能硬件产品，凭借独特功能与竞争力获取直接利润，奠定业务基石。

## 任务执行佣金

作为任务分发执行平台，连接第三方应用，通过设备网络完成任务，获取合作佣金。

## 增值服务收费

提供高级AI功能、专属内容及定制化体验，向用户收取服务费。

## 广告与流量变现

利用设备流量入口，对接广告商，精准投放、展示广告，实现用户流量的商业变现。

## 数据服务

深度分析用户行为数据，为合作伙伴提供高价值的市场洞察与专业数据咨询服务。

通过五大核心板块协同运作，实现收入来源多样化，确保商业模式的长期稳定性与高增长潜力

# 代理商收益分析：低投入，高回报的合作机会

## 硬件销售提成

每销售一台设备，您将获得可观的销售提成，收益立竿见影。

## 任务佣金分成

用户通过设备完成任务，您将获得持续的佣金分成，享受被动收入。

## 增值服务分成

用户购买增值服务，您将获得一定比例的分成，拓展收益来源。

## 区域独家代理优势

成为区域独家代理后，您将独享该区域的市场收益，拥有更大的发展空间和定价权。

## 总部全方位支持

总部提供培训、物料、技术等全方位支持，帮助您快速开拓市场，降低运营风险。

携手共赢 · 共创未来 · 开启您的财富增长新引擎

CHAPTER 06

# 招商合作方案

携手共赢 · 开拓未来 · 共创价值



# 合作模式与条件：灵活多样，携手共赢



## 区域独家代理

在指定区域内授予独家销售和运营权。要求具备成熟市场渠道和团队实力，需完成约定的销售任务指标。



## 城市合伙人

以城市为单位共同开拓本地市场。门槛相对较低，特别适合拥有本地资源和强烈创业意愿的个人或团队。



## 线上分销

利用电商平台、社交媒体等网络渠道进行销售。零地域限制，适合擅长线上流量运营与转化的合作伙伴。



## 合作条件与保障

我们将根据不同的合作模式，灵活设定首批进货量、市场保证金及渠道建设标准。条件公正透明，旨在建立长期共赢关系，具体细节可面议沟通。

# 总部支持与保障：全方位赋能，助力成功



## 品牌授权与支持

授权使用“通达智造”品牌，提供统一的VI设计和宣传物料，提升品牌辨识度。



## 产品与供应链支持

提供优质的产品供应体系，严格把控质量，确保货源充足与供货稳定。



## 全流程培训支持

涵盖产品知识、销售技巧、运营管理等全方位培训，帮助团队快速上手。



## 营销推广支持

全国性品牌广告投放支持，并协助合作伙伴开展本地化营销活动，扩大市场声量。



## 运营督导与技术支持

派驻专业运营督导，提供实时技术支持和运营指导，解决经营难题。



## 售后服务支持

建立完善的售后服务体系，及时响应并解决用户和合作伙伴的各类问题。

# 联系我们

 北京通达智造科技有限公司

 010-83115678

 18510289988@163.com

 [www.tongda-cloud.com](http://www.tongda-cloud.com)

 微信公众号：通达智造



扫码关注公众号

期待与您携手共创智能未来



感谢聆听，携手共创智能未来

---

通达智造

INTELLIGENT MANUFACTURING · FUTURE TECHNOLOGY